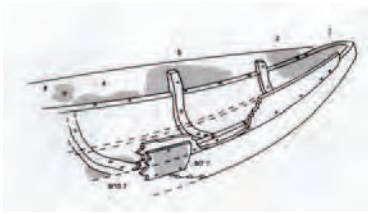




Het SAL

Scheeps Archeologisch Laboratorium

Scheepsresten en vondsten uit vergane schepen komen bij archeologische opgravingen regelmatig aan het licht. Een waterput opgebouwd uit planken van een ontmanteld schip, een rivierbeschoeiing van een stuk scheepsboord of een verzameling metaalvondsten afkomstig van een schip. Deze vondsten bevatten een intrigerend verhaal over techniek, internationale invloeden en vooral: de mobiliteit van de mens over water in het verleden.



Het SAL: Scheeps Archeologisch Laboratorium

Fragmenten van schepen kunnen uitermate informatief zijn. Ze geven een extra dimensie aan een archeologisch onderzoek. Het ADC voert al vele jaren scheepsarcheologisch onderzoek uit en heeft een brede expertise opgebouwd.

In veel gevallen leidt een scheepsvondst tot een acute situatie waarbij een deskundig oordeel nodig is om een vervolgstategie te bepalen. Het SAL staat voor u klaar om u te assisteren in projecten in Nederland en Vlaanderen.

Advies

We kunnen snel ter plaatse zijn voor het beoordelen van een vondst in het veld. Het advies bestaat uit een voorlopige determinatie en informatie over de vervolgstappen. Maar ook geven we aan hoe de vondst het beste bewaard en geconserveerd kan worden.

Gespecialiseerd team

Het SAL heeft kennis en faciliteiten in huis om scheepsresten te documenteren, te onderzoeken en te conserveren. Een team van specialisten weet het maximale aan informatie uit de vondsten te halen. We voeren opdrachten uit voor gemeentelijke archeologische diensten, opgravingsbedrijven en onderzoeksinstituten.

In het SAL wordt de 'wereld achter de vondst' ontsloten: deel mee in ons enthousiasme voor de scheepsarcheologie!

Onze experts, Wouter Waldus, Kirsten van Campenhout en Joep Verweij staan u graag te woord.

Voor meer informatie of een afspraak kunt u mailen naar scheeps@archeologie.nl of bellen met 033-2998181

